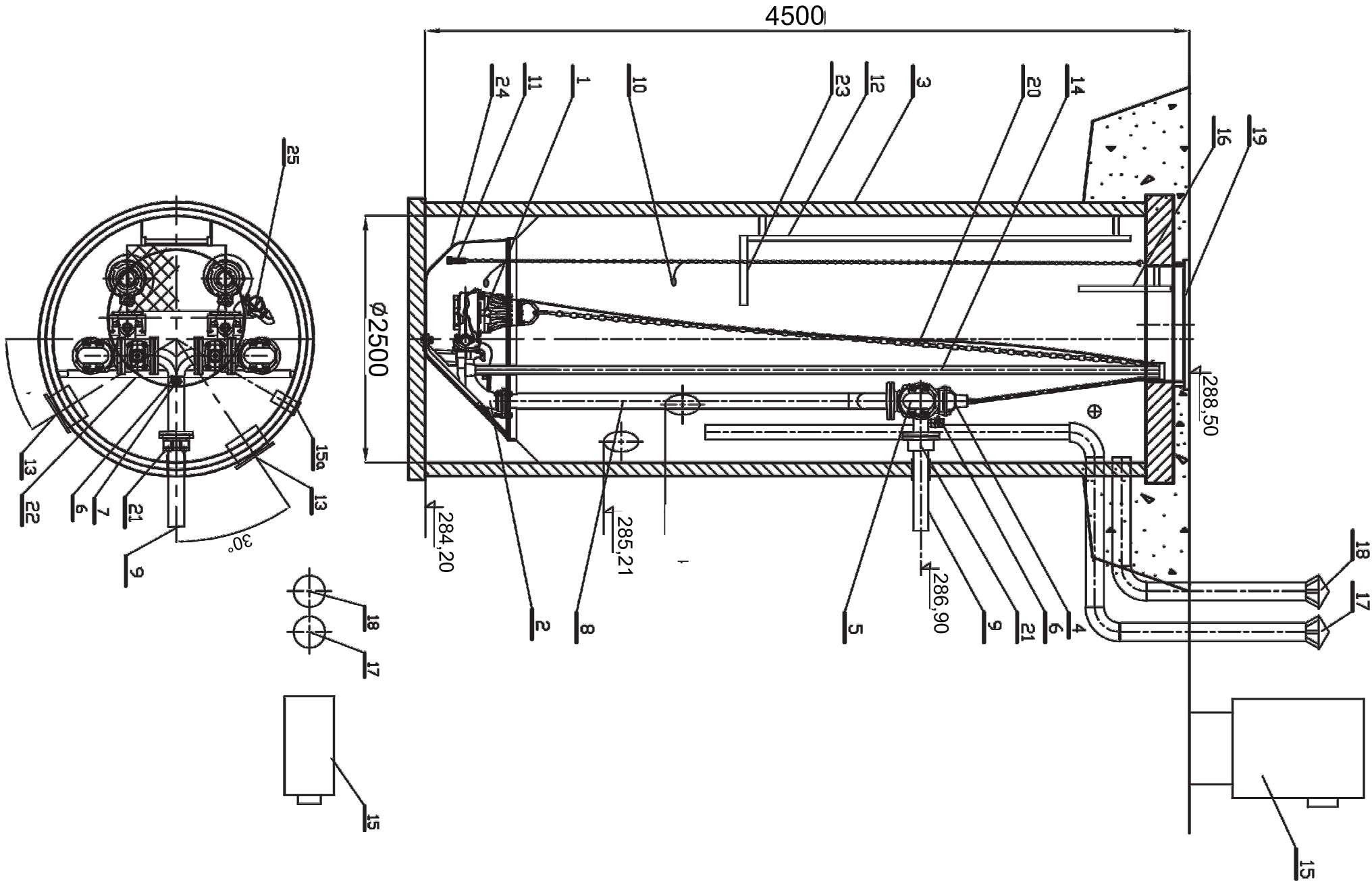


Nazwa rysunku: POMPOWNI A P1				Nr rysunku: 32
Opis: Budowa kanalizacji sanitarnej w ul. Langiewicza, ul. Słonecznej, ul. Jarzębinowej - Aglomeracja V etap				Skala: —
Projektant: mgr inż. D. Śliż	Specjalność: INSTAL.-INŻ.	Nr uprawnień: KL - 178/90	Data: 05.2022r.	Stadium: PB
Asystent: mgr inż. P. KRAJACARZ			05.2022r.	Firma: PROENCO ul. Warszawska 30/10 25-312 Kielce
Specjalist. mgr inż. P. STRAK	INSTAL.-INŻ.	SWK0247/ PWBS18	05.2022r.	
Projektant: mgr inż. K. KASINSKI	INSTAL.-EL.	SWK0124/ PWBE17	05.2022r.	



25	Hydrodynamiczny zawór płuczacy	1	żeliwo	
24	Dno TDP100	1	laminał	
23	Podest obsługowy	1	stal nierdzewna	
22	Belka wsporcza (regulowana)	1	stal nierdzewna	
21	Łącznik stal/PE DN80/90	1	żeliwo	
20	Łańcuch	2	stal nierdzewna	
19	Właz wejściowy	1	żeliwo	
18	Biofiltr kominkowy DN100	1	stal nierdzewna	
17	Kominek wentylacyjny DN100	1	stal nierdzewna	
16	Poręcz wysuwana	1	stal nierdzewna	
15a	Króciec elektryczny	1	PVC110	
15	Szafa sterownicza	1		
14	Prowadnice rurowe	4	stal nierdzewna	
13	Króciec napływowy	2	PVC200	
12	Drabinka	1	stal nierdzewna	
11	Sonda hydrostatyczna	1		
10	Wyłącznik pływakowy	2		
9	Rurociąg tłoczny DN80	1	PEd125	
8	Układ tłoczny DN80	1	stal nierdzewna	
7	Zawór kulowy DN50	1		
6	Nasada płuczająca T52	1		
5	Zawór zwrotny kolanowy DN80	2	żeliwo	
4	Zasuwka klinowa DN80	2	żeliwo	
3	Zbiornik	1	polimerobeton	
2	Kolano stopowe TDP DN80	2	żeliwo	
1	Pompa zatopialna P=6,3 kW	2		
LP	Nazwa	Ilość	Materiał	
Skala	Przepompownia: P1 Suchedniów dz. ew. nr 3885/5			